

June, 2018

## GDPR個人情報保護方針更新について

ご存知のように EU 域内では「GDPR (General Data Protection Regulation : 一般データ保護規則)」が 2018 年 5 月 25 日に施行されました。

Winstar は皆様の個人情報を謹んで管理しています。その安全性を確保することは何よりも重要であり、Winstar 公式サイトをご利用なさる際の個人情報保護方針は既に更新され、尚且つ定期的にその保護方針は見直されます。何卒、Winstar の [個人情報保護方針](#) をご覧くださいますようお願い申し上げます。

続いて、Winstar News を定期的に発送し、会社情報や製品紹介など連絡致しますが、ご迷惑になる場合、或いは Winstar News の送信を停止する場合、このメールでご返信願います。それとも、以下の登録削除ボタンをクリックしていただければ、発送停止するようになります。

配信解除

## 特別タイムサービス

Winstar の公式サイトで在庫品に対するタイムサービスを行っております。あらゆる製品は通常品と同じ品質が保証されます。在庫品が売り切ると、タイムサービスを終了させて頂きます。こちらの製品は特別価格で対応するほか、短納期で納品することは可能です。試作サンプルや評価サンプルに生かさせます。また、時間限定の特殊プロジェクト商品にも応用可能です。今回のタイムサービス対象は OLED、TFT、モノクロ製品まで含まれ、何かご質問やお問い合わせがあれば、[sales@winstar.com.tw](mailto:sales@winstar.com.tw) にご送信願います。



▶ [Link to Special Offer](#)

## 棚卸業務による船積時間異動の件

6月末に Winstar の台湾工場・中国工場及びミャンマー工場では棚卸資産監査は行われます。この間、出荷作業が一時的に中止するようになります。監査前の最後出荷日と監査終了後の最初出荷日を以下のように報告致します。監査前後に出荷予定があれば、何卒担当営業とご確認願います。

### 台湾からの出荷

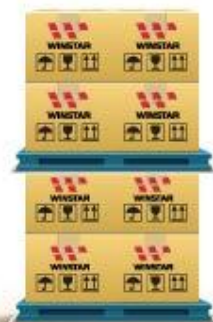
- ▶ 監査前の最後出荷日: 2018年6月26日
- ▶ 監査終了後の最初出荷日: 2018年7月2日

### 中国から出荷

- ▶ 監査前の最後出荷日: 2018年6月28日
- ▶ 監査終了後の最初出荷日: 2018年7月2日

### ミャンマーからの出荷

- ▶ 監査前の最後出荷日: 2018年6月25日
- ▶ 監査終了後の最初出荷日: 2018年7月2日

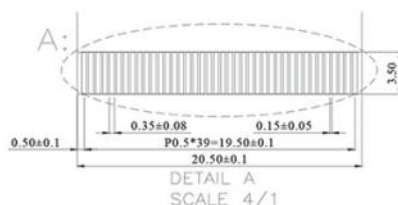
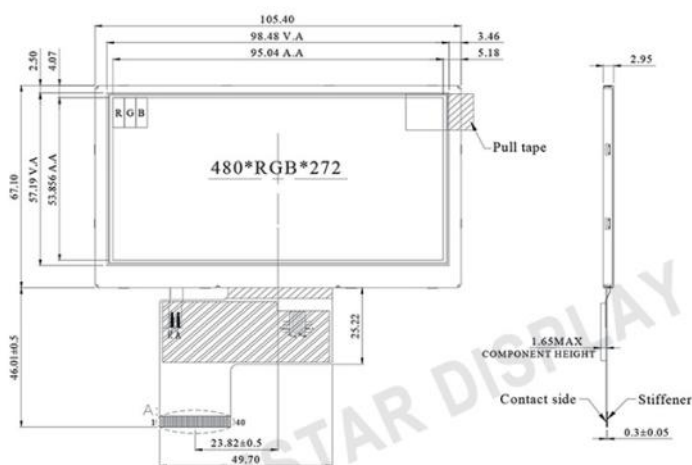
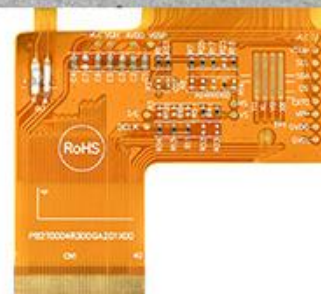
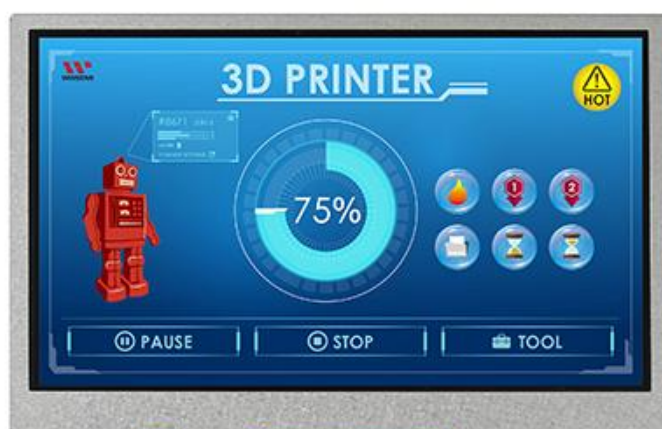


## 製品紹介 - 4.3 インチ TFT WF43UTIAEDNN0

WF43UTIAEDNN0 は 480x272 ピクセル仕様の 4.3 インチ TFT です。この製品には ST7282-G4-1L ドライバー IC は内蔵されます。24-bit RGB 通信モードにサポートし、供給電圧(VDD)は 3.3V (typical value)です。パネル表面は防眩(Anti-Glare)処理仕様で、視野角は 12 時方向(グレースケール反転 6 時方向)で、アスペクト比は 16:9 です。この 4.3" TFT はもっと競争力がある価格で提供致しますので、お問合せがあれば気楽にご相談ください。

WF43UTIAEDNN0 は輝度が 500 ~ 600 cd/m<sup>2</sup> で、抵抗膜タッチパネル或いは静電容量タッチパネルの搭載は可能です。操作温度範囲は -20℃ ~ +70℃ で、保存温度範囲は -30℃ ~ +80℃ です。

WF43UTIAEDNN0	仕様
サイズ	4.3 インチ
解像度	480 x RGB x 272(TFT)
製品寸法	105.4 x 67.1 x 2.95 mm
表示エリア	95.04 x 53.856 mm
ドットピッチ	0.066 x 0.198 mm
LCDタイプ	TFT・ノーマリ・ホワイト・透過型
視野角	12時方向
グレースケール	6時方向
アスペクト比	16: 9
通信モード	24-bit RGB
バックライト	LED・ノーマリ・ホワイト
タッチパネル	RTP/PCAP オプション
表面処理	アンチグレア



## 10.1" HDMI信号インターフェイス IPS TFT-LCD - WF101FSYFPLHGX

WF101FSYFPLHGXは高輝度(900 cd/m<sup>2</sup>)、高い解像度(WXGA 1280x800)、広視野角を持つ10.1インチTFT製品です。HDMI通信モードにサポートするIPS TFTです。HDMI通信のための制御ポートが設計されるため、ラズベリーパイ(Raspberry Pi)のご利用は簡単になります。また、USB通信の静電容量タッチパネルは搭載されています。そして、WHDMI-00#というHDMI専用のコネクタはオプション部品はありません(別購入必要)。また、一つの指と二つの指のプログラミングに使えるUSB HID Mouse ブートローダーを提供していますので、お問合せがあれば、ご連絡願います。

HDMI通信サポートによってRaspberry Piが簡単に活用できます。解像度が高くて、組み込み製品にも生かされます。HDMIコネクタとUSBケーブルは別購入品だにご注意ください。

WF101FSYFPLHGX	仕様
サイズ	10.1 インチ
解像度	1280 x 3(RGB) x 800
製品寸法	257.96 x 168.6 x 28.2 mm
表示エリア	216.96 x 135.6 mm
ドットピッチ	0.1695 x 0.1695 mm
表示モード	ノーマリ・ブラック
絵素配列	R.G.B. Vertical Stripe
バックライト	LED・ノーマリ・ホワイト
アスペクト比	16:9
インターフェイス	HDMIコネクタサポート(Only DVI Signal)
タッチパネル	静電容量方式タッチパネル
表面処理	グレア

