

2018年5月

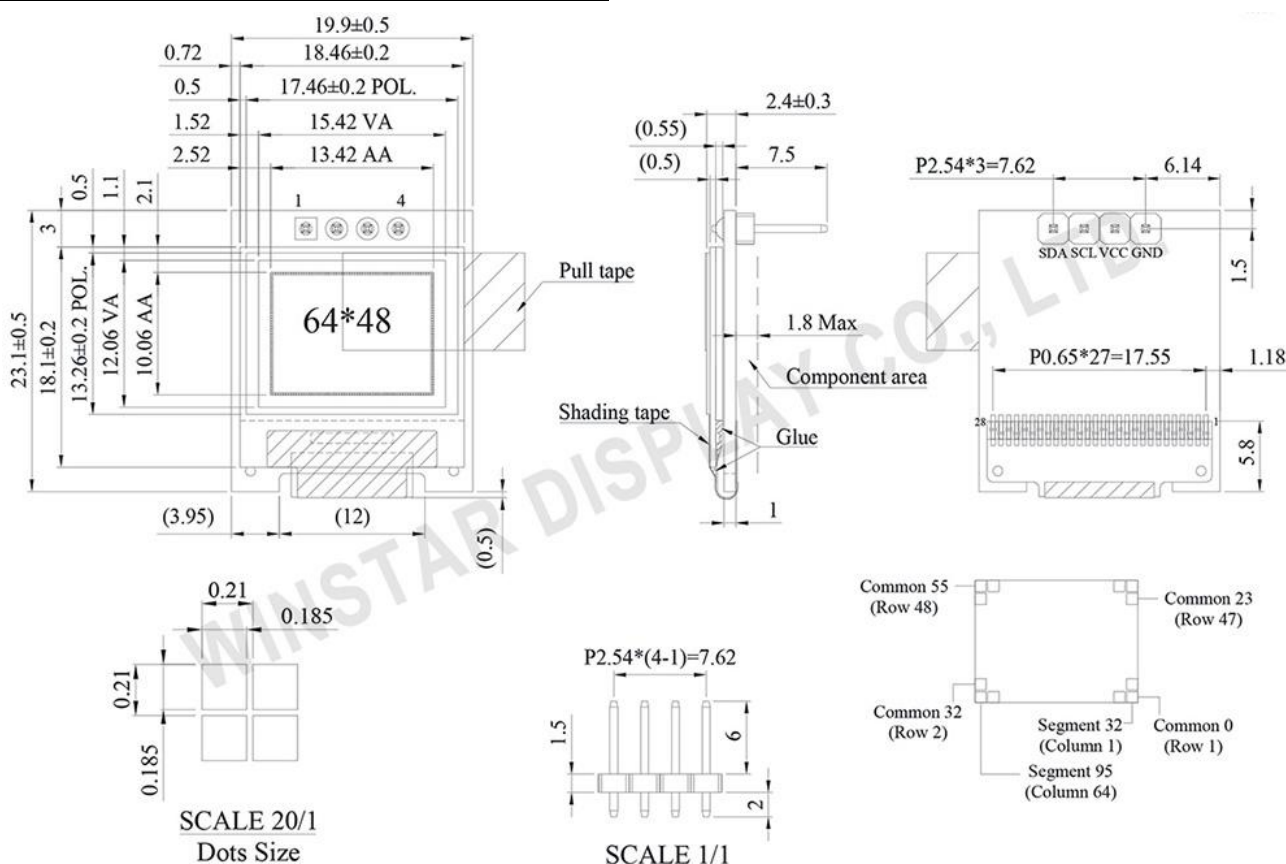
製品紹介：0.66インチCOG OLEDとPCB WEA006448A

WEA006448A はバックライト不要、COG 構造の 64x48 ドット、0.66 インチの小型グラフィック OLED パネルと四つのメタルピンが付き基板を揃った製品です。他の仕様は以下の通り：IC が SSD1306BZ で、インターフェースが I2C で、VCC が 3V で、駆動方法が 1/48 デューティーです。

WEA006448A の基板サイズは OLED パネルとほぼ同じですので、エンドカスタマーの最終製品にデザインし易いです。このモジュールはインダストリアルデバイス、AI 家電製品、ポータブルデバイス、医療機器、メーターなどに適しております。現在表示色は白色二つの選択があって、操作温度範囲は-40℃~+80℃で、保存温度範囲は-40℃~+85℃です（下記の型番をご参照ください）。

白色：WEA006448AWPP3N00000

項目：WEA006448A	仕様
解像度	64 x 48 ドット
モジュールサイズ	19.9 x 23.1 x 2.4 mm
表示エリア	13.42 x 10.06 mm
ドットサイズ	0.185 x 0.185 mm
ドットピッチ	0.210 x 0.210 mm
表示モード	パッシブマトリクス
発光色	白色
駆動方法	1/48 デューティー
IC	SSD1306BZ
インターフェース	I2C
サイズ	0.66 インチ



製品紹介：0.96インチCOG OLEDとPCB WEA012864D-01

Winstar は二つバージョンの PCB 付き COG OLED モジュールを開発しました。WEA012864D-01 と WEA012864D-03 は同じく 128x64 ドットの 0.96 インチ OLED パネルが備えた新製品です。WEA012864D-01 の仕様は以下の通り：SSD1306BZ IC が内蔵して、インターフェースが I2C (SPI 選択可能) で、VCC が 3V/ 5V で、I/O レベルが 5V から 3V に変換して (変換回路あり)、駆動方式が 1/64 デューティーで、基板サイズは 38.0x28.5x2.37mm で、取り付け穴があって、ピン数は 8 ピンです。

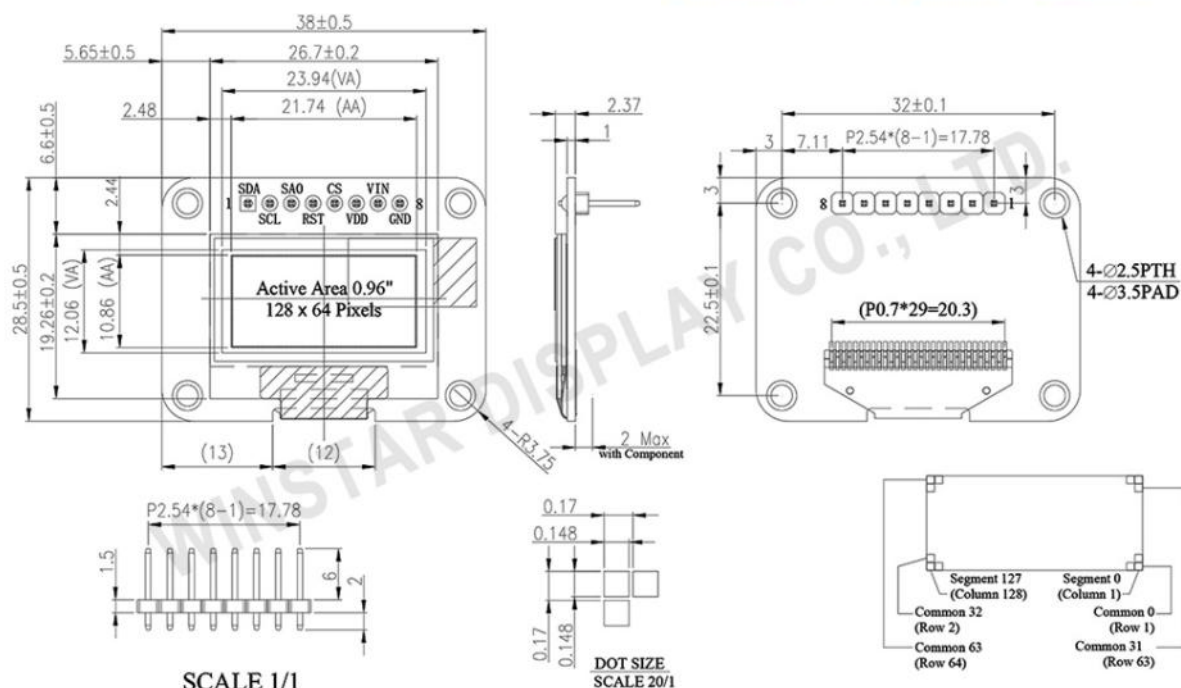
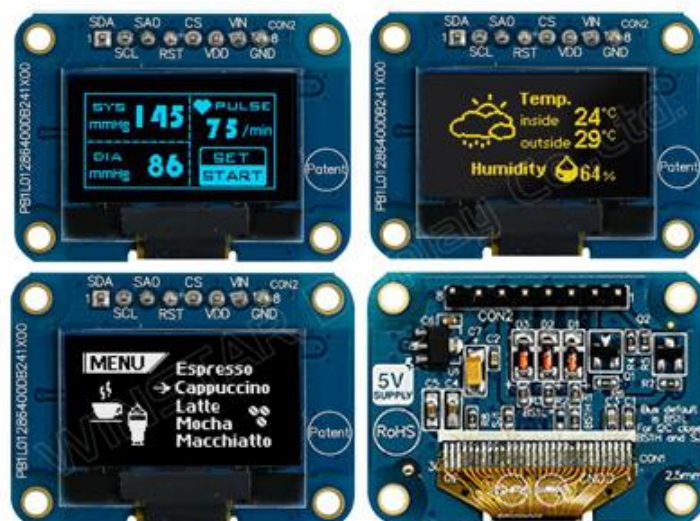
この 0.96 インチ OLED モジュールはスマートコントロール、インダストリアルコントロール、AI 家電製品、医療機器などに適しております。現在表示色は白色、黄色と青色三つの選択があって、操作温度範囲は-40°C~+80°Cで、保存温度範囲は-40°C~+85°Cです。

白色：WEA012864DWPP3N00001

黄色：WEA012864DLPP3N00001

青色：WEA012864DBPP3N00001

項目：WEA012864D-01	仕様
解像度	128 x 64 ドット
モジュールサイズ	38.00 x 28.50 x 2.37 mm
表示エリア	21.74 x 10.86 mm
ドットサイズ	0.148 x 0.148 mm
ドットピッチ	0.17 x 0.17 mm
表示モード	パッシブマトリクス
発光色	白色、黄色、青色
駆動方法	1/64 デューティー
IC	SSD1306BZ
インターフェース	デフォルト I2C/ SPI 選択可能
サイズ	0.96 インチ



製品紹介 : 0.96インチCOG OLEDとPCB WEA012864D-03

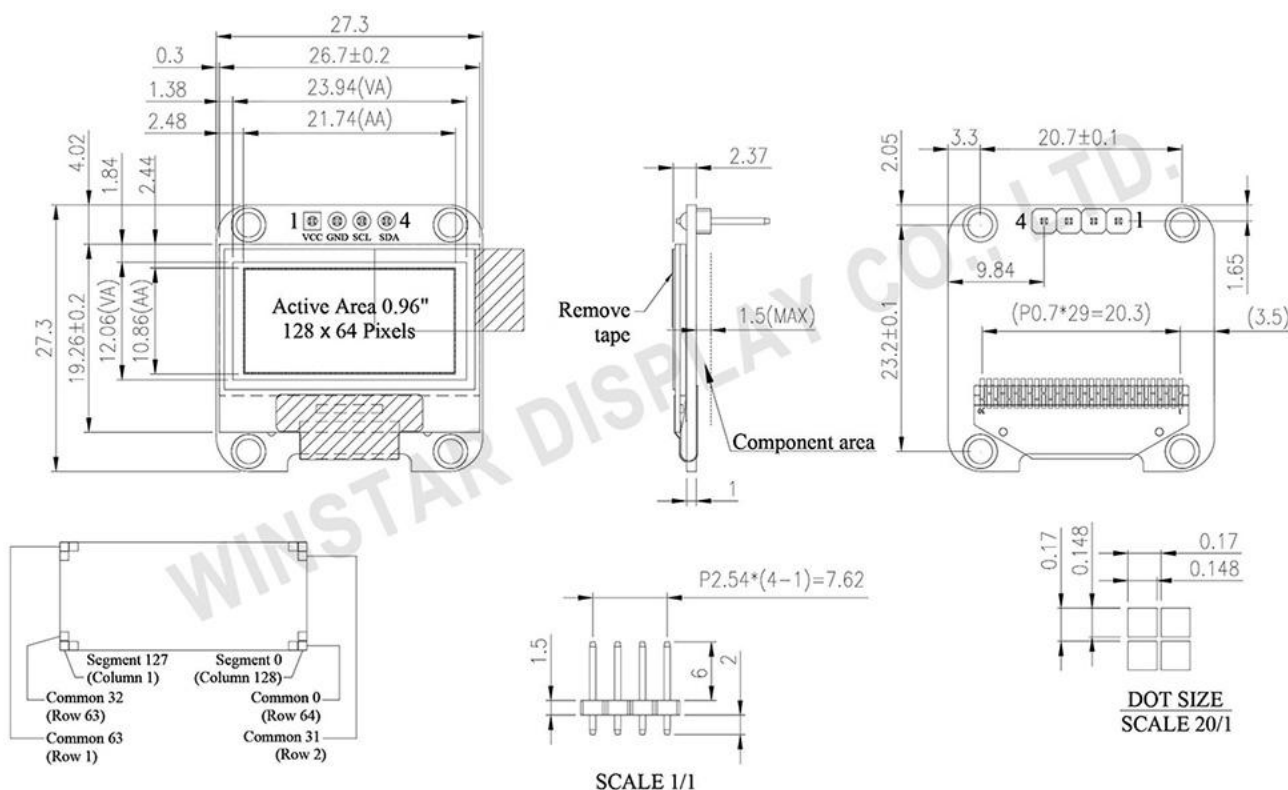
WEA012864D-03 は基板の上に 0.96 インチの COG OLED を備えた製品です。仕様は以下の通り : 128x64 ドットで、SSD1306BZ IC が内蔵して、インターフェースが I2C で、VCC が 3V/ 5V で、I/O レベルが 5V から 3V に変換して (変換回路あり)、駆動方式が 1/64 デューティーです。WEA012864D-03 の基板サイズは 27.3x27.3x2.37mm です、WEA012864D-01 より小さいです。その上、基板にも取り付け穴があって、ピン数は 4 ピンです。

この 0.96 インチ OLED モジュールはスマートコントロール、インダストリアルコントロール、AI 家電製品、医療機器などに適しております。現在表示色は白色と黄色二つの選択があって、操作温度範囲は -40°C ~ +80°C で、保存温度範囲は -40°C ~ +85°C です。

白色 : WEA012864DWPP3N00003



黄色 : WEA012864DLPP3N00003

項目 : WEA012864D-03	仕様
解像度	128 x 64 ドット
モジュールサイズ	27.30 x 27.30 x 2.37 mm
表示エリア	21.74 x 10.86 mm
ドットサイズ	0.148 x 0.148 mm
ドットピッチ	0.17 x 0.17 mm
表示モード	パッシブマトリクス
発光色	白色、黄色
駆動方法	1/64 デューティー
IC	SSD1306BZ
インターフェース	I2C
サイズ	0.96 インチ



製品比較 : WEA012864D-01とWEA012864D-03

WEA012864D-01 と WEA012864D-03 は基板の上に同じく COG 構造の OLED モジュール “0.96 インチ WEA012864D” を揃った製品です。お客様にとって一番適してモジュールを選択するため、下の比較表をご参照ください。

型番	WEA012864D-01	WEA012864D-03
サイズ	0.96 インチ	0.96 インチ
解像度	128 × 64	128 × 64
モジュールサイズ	38.0 x 28.5 x 2.37 mm	27.3 x 27.3 x 2.37 mm
VCC	3V /5V	3V/ 5V
I/O レベル (5V/3V)	変換回路あり	変換回路あり
インターフェイス	デフォルト I2C / SPI 選択可能	I2C
ピンアウト	8 ピン	4 ピン
ドライバ IC	SSD1306BZ	SSD1306BZ
発光色	白色、黄色、青色	白色、黄色
写真	 <p>The image shows the WEA012864D-01 OLED module. It is a blue PCB with a black OLED display in the center. The display shows a menu with options: Espresso, Cappuccino, Latte, Mocha, and Macchiatto. The PCB has 8 pins labeled: SDA, SA0, CS, VIN, CON2, SCL, RST, VDD, GND. A 'Patent' logo is visible on the right side of the PCB.</p>	 <p>The image shows the WEA012864D-03 OLED module. It is a blue PCB with a black OLED display in the center. The display shows a menu with options: Espresso, Cappuccino, Latte, Mocha, and Macchiatto. The PCB has 4 pins labeled: UCC, GND, SCL, SDA. A 'Patent' logo is visible on the right side of the PCB.</p>