

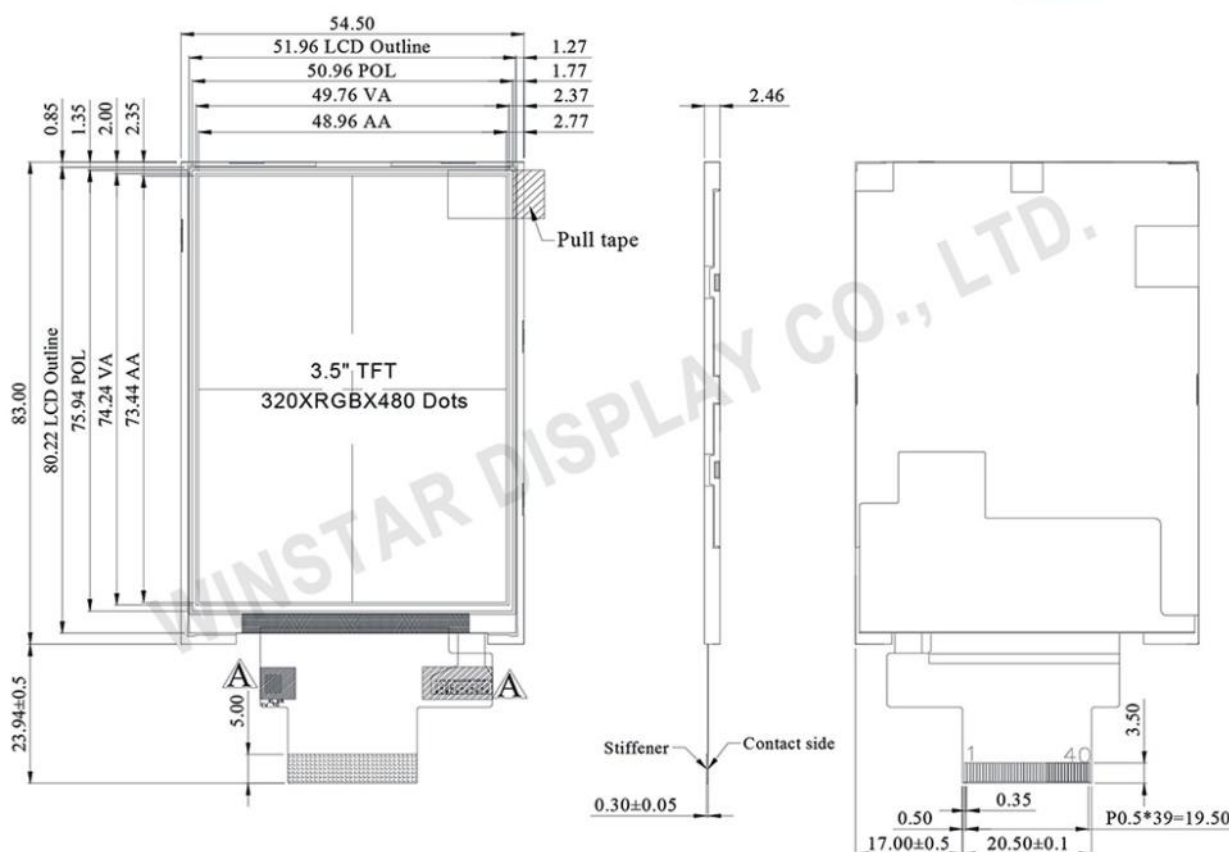
Oct., 2017

製品紹介 - 3.5" IPS TFT WF35UTYAIDNN0

WF35UTYAIDNN0は 320×480の解像度のTFT LCDモジュールを備えた3.5インチIPSパネルです。このモジュールにはILI9488 ICが組み込まれて、MCUインタフェースをサポートして、輝度600ニット（標準値）です。

この3.5インチのTFT LCDモジュールはIPS（In-Plane Switching）パネルを使用したポートレートモードで視野角が左：80 / 右：80 / 上：80 / 下：80度（一般的）の利点があります。操作温度は-20℃ から +70℃ まで、保存温度は-30℃ から+80℃ までに使用できる製品です。

項目-WF35UTYAIDNN0	寸法
サイズ	3.5 インチ
ドットマトリックス	320×RGB×480(TFT)
モジュール寸法	54.5×83.0×2.46 mm
アクティブエリア	48.96×73.44 mm
LCD タイプ	TFT・ノーマルブラック・透過型
視野角	ワイドビュー
アスペクト比	ポートレート
バックライトタイプ	LED・ノーマルホワイト
タッチパネル	タッチパネル無し (抵抗膜方式タッチパネル 開発中)
表面	アンチグレア

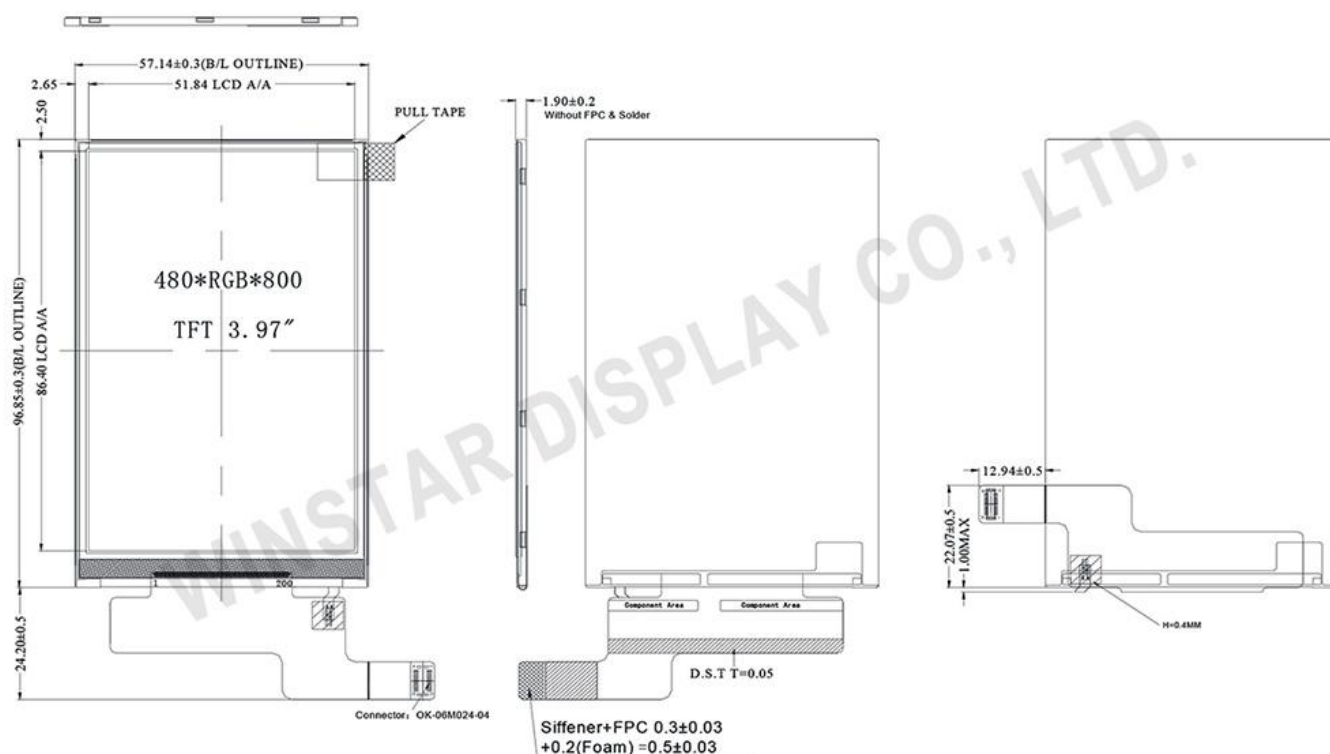


MIPI 3.97" IPS-LCD TFT WF40BTYAQMNN0

WF40BTYAQMNN0は解像度が480×800ピクセルの3.97インチIPS TFT-LCDモジュールです。このTFT-LCDに左：80/右：80/上：80/下：80度（標準）と広い温度と広い視野角等の利点を持つIPSパネルが搭載されています。

この3.97インチモジュールはポートレートモードのIPS TFT-LCDです。JD9161ドライバICが組み込まれて、高速データ伝送と高速クロック伝送の特徴を持つMIPIインタフェース(Mobile Industry Processor Interface モバイル産業用プロセッサインタフェース)をサポートして、操作温度範囲は-20℃から+70℃まで、保存温度範囲は-30℃から+80℃まで対応できます。

項目-WF40BTYAQMNN0	寸法
サイズ	3.97 インチ
ドットマトリクス	480 × 3(RGB) × 800
モジュール寸法	57.14 × 96.85 × 1.9 mm
アクティブエリア	51.84 × 86.4 mm
ドットピッチ	0.108(H) × 0.108(V)
LCD タイプ	TFT・ノーマルブラック・透過型
視野角	IPS
アスペクト比	ポートレート
ドライバー IC	JD9161
バックライトタイプ	LED・ノーマルホワイト
タッチパネル	タッチパネル無し
表面	アンチグレア

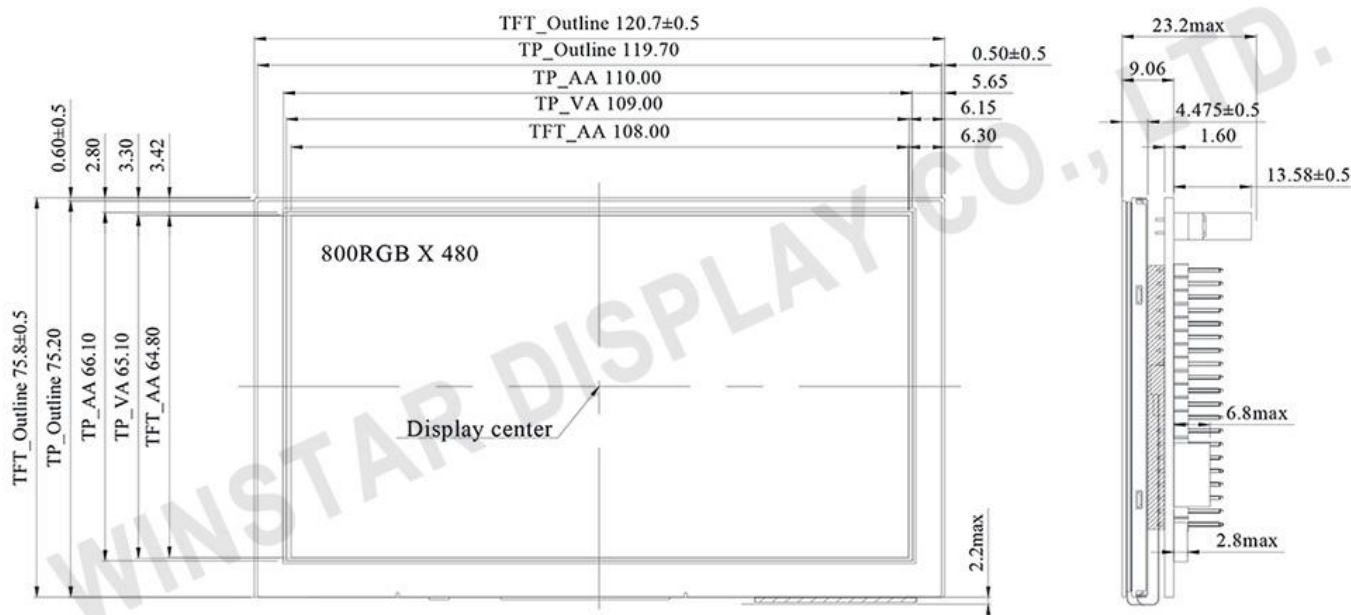
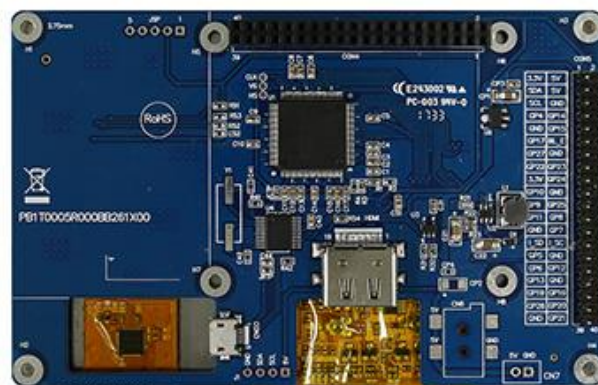


製品紹介 - 5.0” HDMI TFT WF50BTIFGDHGX

WF50BTIFGDHGXは静電容量タッチパネル（PCAP）を搭載した5インチ HDMI TFT-LCD モジュールです。解像度は WVGA 800x480 ドットで作られています。この WF50BTIFGDHGX に HDMI インターフェースを備えたコントロールボードとボード上の 40 ピン GPIO コネクタが付属して、ラズベリーパイの使い方が簡単になるように設計されています。このモジュールには抵抗膜式タッチパネルの USB インターフェースが付きます。オプションとして HDMI コネクタ(P/N WWHDMI—00#と USB ケーブル(P/N OTPIXXXXXXXXXX0155)を設計しました。Raspberry Pi を直接接続することができます。

このディスプレイは小型、コンパクトで、Raspberry Pi(Pi1~3をサポートしています)で使用するだけでなく、HDMI 出力を持つすべての組み込みシステムで使用できます。この5インチのディスプレイは解像度 800x480 で、ほとんどのソフトウェアを十分に動作させます。携帯用や埋め込み型のプロジェクトでも大丈夫です。この WF50BTIFGDHGX に HDMI コネクタまたは USB ケーブルは含まれていませんので、ご注意ください。

項目-WF50BTIFGDHGX	寸法
サイズ	5 インチ
ドットマトリックス	800 × 3(RGB) × 480
モジュール寸法	120.7 × 75.8 × 23.2 mm
アクティブエリア	108.0 × 64.8 mm
ドットピッチ	0.045 × 0.135 mm
LCD タイプ	TFT・ノーマリ・ホワイト・透過型
視野角	12 時間
グレイスケール反転方向	6 時間
アスペクト比	16:9
バックライトタイプ	LED・ノーマルホワイト
コントローラIC	TFP401
インターフェース	HDMI
タッチパネル	静電容量膜タッチパネル
表面	グレア



LVDS 7" Portrait Mode IPS TFT WF70WTYAULNN0

WF70WTYAULNN0 は HD 800x1280 高解像度の 7 インチの IPS パネルを備えた TFT LCD モジュールです。この 7 インチのモジュールに LVDS ドライバが内蔵されて、LVDS インターフェースをサポートして、輝度が 450 ニット(標準値)がして、アンチグレア表面パネルと 16:9 のアスペクト比を持っています。

この 7 インチの TFT LCD モジュールは IPS(In-Plane Switching)パネルを使用したポートレートモードで、視野角が左:85/右:85/上:85/下:85 度(標準)のメリットが有ります。このモジュールの操作温度範囲が-20℃~+70℃で、保存温度範囲が-30℃~+80℃です。

項目-WF70WTYAULNN0	寸法
サイズ	7 インチ
ドットマトリックス	800 × RGB × 1280
モジュール寸法	164.61 × 106.3 × 6.0
アクティブエリア	150.72 × 94.2
ドットピッチ	0.11775 × 0.11775
LCD タイプ	TFT・ノーマルブラック・透過型
視野角(CR>10)	85/85/85/85
アスペクト比	16:9
バックライトタイプ	LED・ノーマルホワイト
インタフェース	LVDS
ピクセル構成	R.G.B. 垂直ストライプ
タッチパネル	タッチパネル無し
表面	アンチグレア

