

## 產品變更通知

Issue Date : July 9<sup>th</sup>, 2019

Page : 1/2

**Reason of Change :** 為改善效率及良率，並更符合廠內製程，將做以下 PCB 版本優化變更。

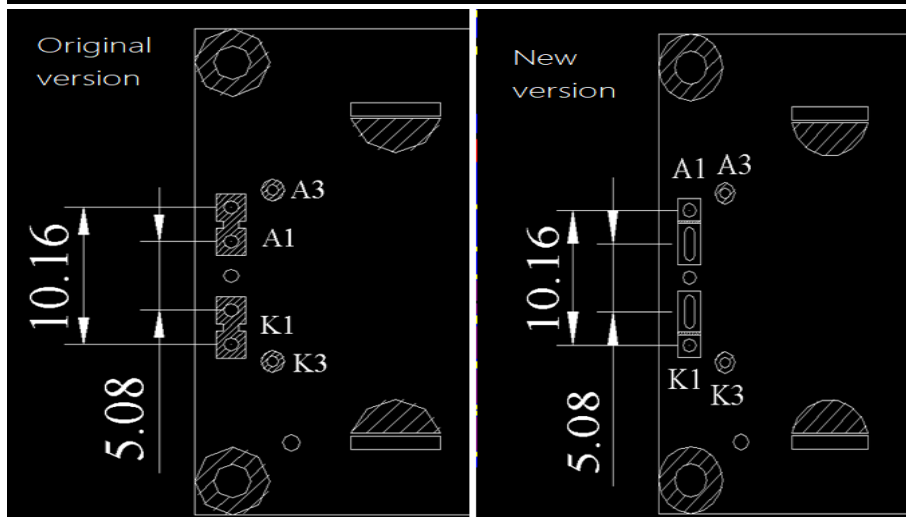
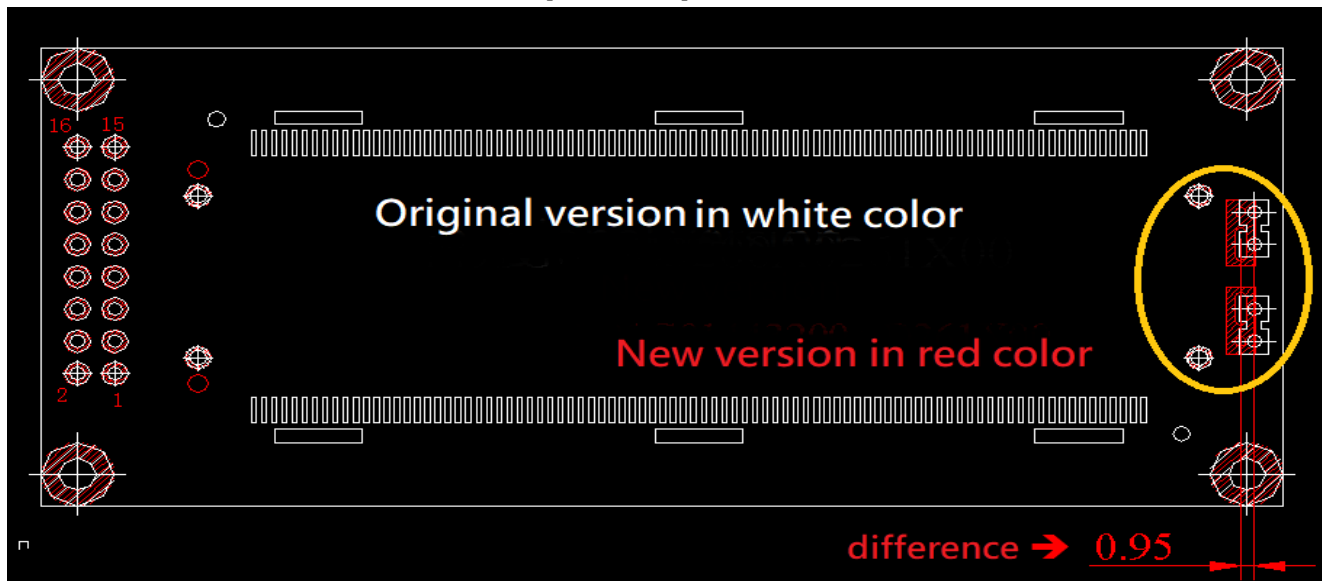
**Affected model :** **WG14432A** 系列。

**Description of Change :** PCB 變更 -

1. 針對背光電源輸入調整針孔形狀和位置。
  2. 連接框架螺孔的接地電路已經改為最新設計。
- 外形尺寸，功能和電氣特性保持不變。

### 請特別注意：

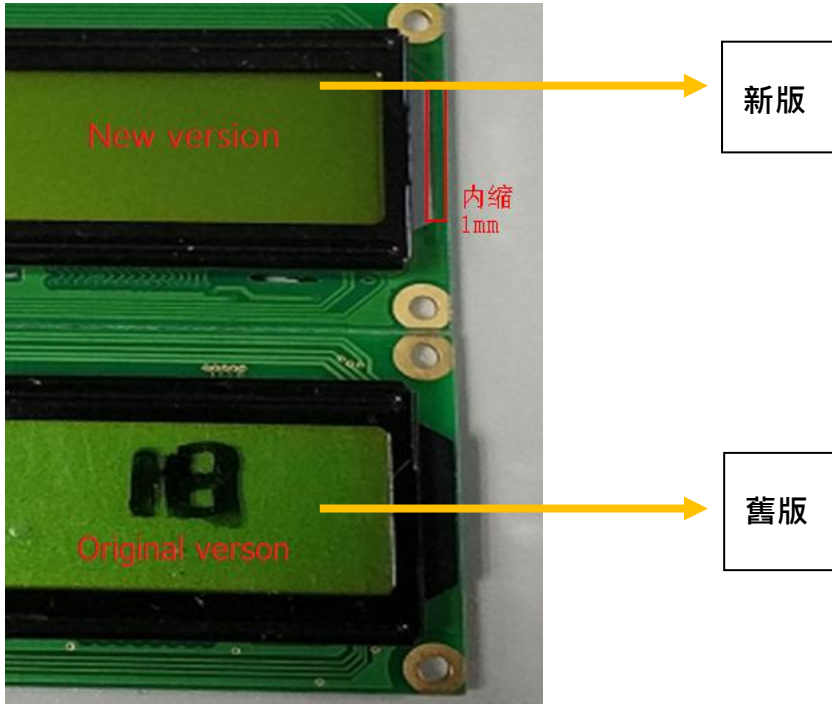
底部背光型號 - 新版的點亮腳位僅為 **pin15 & pin16**，A、K 腳位無法使用。



Issue Date : July 9<sup>th</sup>, 2019

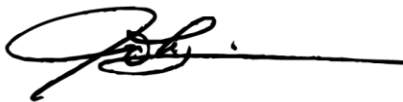
Page : 2/2

側部背光型號 – pin15 & pin16 及 A、K 腳位皆可點亮。



非常感激您的關注和支持。如您對此份產品變更通知(PCN)有任何疑問或支援及樣品上的需求，請隨時聯繫您的業務代表或 email 至 [sales@winstar.com.tw](mailto:sales@winstar.com.tw) 查詢。

Best regards,



John Lin  
Vice President of Sales Dept.  
WINSTAR Display Co., Ltd.